

Service Information



Ladestation blockiert R38Li – R80Li

Fehlerbild

Der Mähroboter findet beim Einparken keinen Kontakt zur Ladestation und bleibt nach mehreren Einparkversuchen mit der Fehlermeldung „Ladestation blockiert“ vor der Ladestation stehen.

Ursache

Die Ladebleche der Ladestation haben sich mit der Zeit nach außen (vom Mäher weg) gebogen.

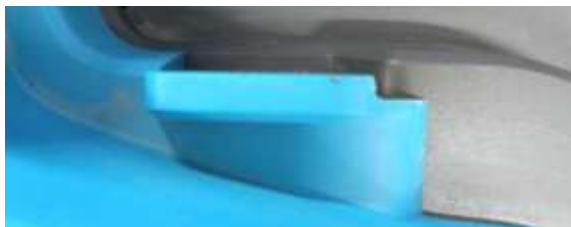
Maßnahme

Die Ladebleche wie beschrieben überprüfen und gegebenenfalls wieder zurechtbiegen!



Ladebleche sind von oben sichtbar

i.O.



Ladebleche von oben nicht sichtbar

Nicht i.O.



Ladebleche mit einem Schraubendreher nach innen biegen, so dass diese ca. 3 mm über die Kunststoffabdeckung hervorragen



Prüfen Sie, ob die Befestigungsschraube der Ladebleche (Torx 20) gut eingeschraubt ist.

Gegebenenfalls handfest anziehen.