



Reinigung Rückschlagventil - Comfort Tauch-Druckpumpe 6000/5 automatic Art.-Nr. 1476

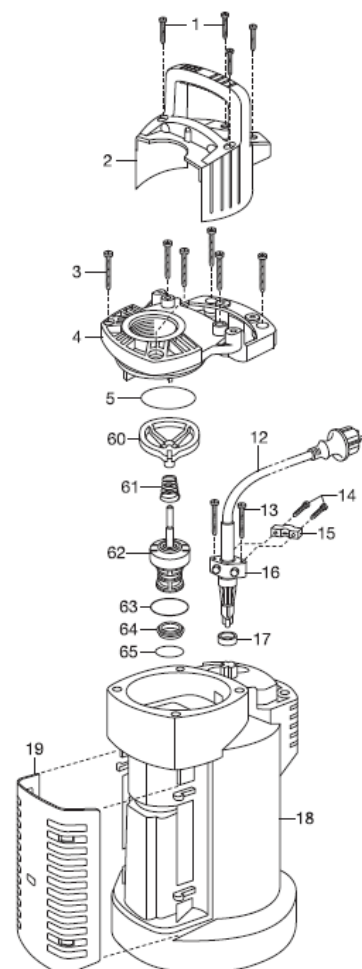
Fehlfunktionen und Störungen bei der Tauch Druckpumpe 6000/5 automatic sind meist auf Verschmutzungen am Rückschlagventil zurückzuführen. Damit diese Pumpe ordnungsgemäß an- und abschaltet, muss das Rückschlagventil frei von Verschmutzungen und Ablagerungen sein. Nur so erreicht dieses Gerät nach Inbetriebnahme den optimalen Wirkungsgrad und ermöglicht den fehlerfreien Automatikbetrieb. Durch Schwebepartikel, Sand und Schmutz im Wasser können sich diese am Rückschlagventil absetzen und dazu führen, dass dieses nicht mehr ordnungsgemäß schließt. Das führt zur Fehlfunktion. Bei der Comfort Tauch Druckpumpe 6000/5 automatic Art.Nr. 1476 kann das Rückschlagventil ohne Garantieverlust zur Reinigung oder zum Tausch ausgebaut werden.

Rückschlagventil ausbauen

Durch das Demontieren des Deckels gelangen Sie in den nicht-elektrischen Bereich der Pumpe. Es besteht daher keine Gefahr eines elektrischen Stromschlags.

Demontieren Sie jedoch nicht das elektrische Zuleitungskabel, da Sie damit den elektrischen Bereich der Pumpe öffnen würden !

1. Pumpe von der Stromversorgung trennen und vor Wiedereinschalten sichern.
2. 4 Schrauben (Pos. 1) mit einem Kreuzschlitzschraubendreher herausdrehen.
3. Griffteil (Pos. 2) von Pumpe nach oben abnehmen
4. 6 Schrauben (Pos. 3) mit einem Kreuzschlitzschraubendreher herausdrehen
5. Pumpendeckel (Pos. 4) von Pumpengehäuse (Pos. 18) abnehmen. Dieser sitzt wegen des O-Rings straff auf der Pumpe
6. Rückschlagventil (Baugruppe aus Pos. 60 – 65) entnehmen
7. Verschmutzungen am Rückschlagventil entfernen (bspw. mit einem Tuch oder einer alten Zahnbürste) und mit klarem Leitungswasser abspülen
8. Keine aggressiven Reinigungsmittel verwenden, da sonst die Dichtungen angegriffen und/oder zerstört werden könnten.



Service Information



Rückschlagventil einbauen

Es gibt zwei verschiedene Ausführungen des Rückschlagventils:

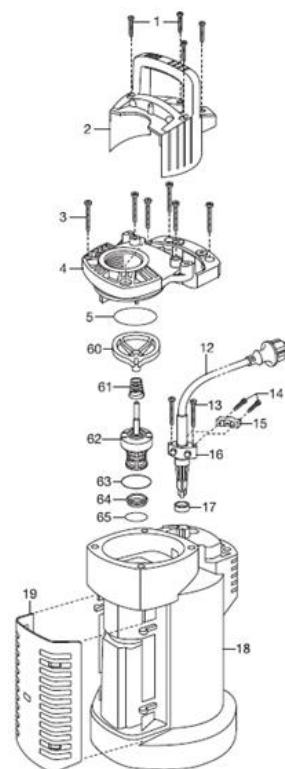


Ausführung 1
Art.-Nr. 1476-00.900.21



Ausführung 2
Art.-Nr. 1476-00.900.04

1. Rückschlagventil je nach Ausführung einsetzen.
 - a. Ausführung 1: Nut des Halterings (Pos. 60) zeigt in Richtung Kabel. Lage vom Magnetring (Pos. 62) beliebig.
 - b. Ausführung 2: Nut des Halterings (Pos. 60) und Magnet (Pos. 62) zeigen in Richtung Kabel.
2. Pumpendeckel (Pos. 4) auf Pumpengehäuse (Pos. 18) positionieren und festdrücken.
3. 6 Schrauben (Pos. 3) mit Kreuzschlitzschraubendreher festziehen.
4. Griffteil (Pos. 2) auf Pumpendeckel positionieren.
5. 4 Schrauben (Pos. 1) mit Kreuzschlitzschraubendreher festziehen



Bestellung von Ersatzteilen

Ersatzteile, wie die Rückschlagventile, sind direkt erhältlich im GARDENA Webshop:
<https://www.gardena.com/de/service/ersatzteile/>
oder unter <https://help.gardena.com/hc/de/requests/new> anfragen.

Service Information



Einsenden zur Prüfung / Reparatur

Sollten die oben aufgeführten Punkte nicht zur Fehlerbehebung beitragen, empfehlen wir Ihnen, Ihre Tauch-Druckpumpe zur Überprüfung / Reparatur an uns einzusenden.

Unsere Anschrift lautet:

GARDENA Service
Hans-Lorensen-Str. 40
89079 Ulm

Alle Informationen zum Reparaturservice finden Sie auf unserer Website:

<http://www.gardena.com/de/service/reparatur-service/>

Hier können Sie z.B. einen Serviceauftrag ausfüllen und ausdrucken und/oder Sie können sich über das „DHL Retourenportal“ ein Adressetikett ausdrucken.