



Reinigung Rückschlagventil

Premium Tiefbrunnenpumpe 6000/5 Inox automatic Art.-Nr. 1499

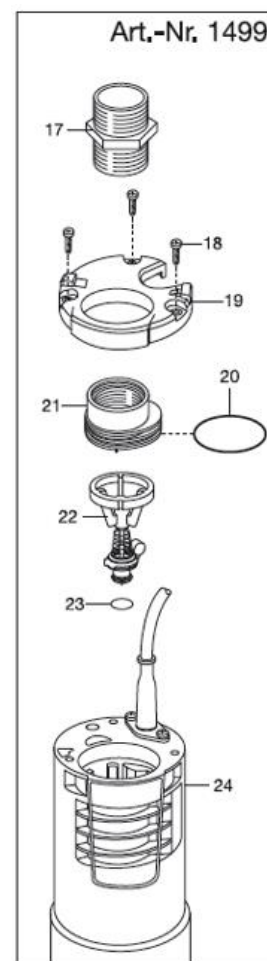
Fehlfunktionen und Störungen bei der Tiefbrunnenpumpe 6000/5 inox automatic sind meist auf Verschmutzungen oder Ablagerungen am Rückschlagventil zurückzuführen. Damit diese Pumpe ordnungsgemäß an- und abschaltet, muss das Rückschlagventil frei von Verschmutzungen sein. Nur so erreicht dieses Gerät nach Inbetriebnahme den optimalen Wirkungsgrad und ermöglicht so den fehlerfreien Automatikbetrieb. Durch Schwebepartikel, Sand und Schmutz im Wasser kann sich dieser am Rückschlagventil absetzen und dazu führen, dass dieses nicht mehr ordnungsgemäß schließt. Das führt zur Fehlfunktion. Bei der Premium Tiefbrunnenpumpe 6000/5 inox automatic Art.Nr. 1499 kann ohne Garantieverlust das Rückschlagventil zur Reinigung oder für den Tausch ausgebaut werden.

Rückschlagventil ausbauen

Durch das Demontieren des Deckels gelangen Sie in den nicht-elektrischen Bereich der Pumpe. Es besteht dadurch keine Gefahr eines elektrischen Stromschlags.

Demontieren Sie jedoch nicht das elektrische Zuleitungskabel, da Sie damit den elektrischen Bereich der Pumpe öffnen!

1. Pumpe von der Stromversorgung trennen und vor Wiedereinschalten sichern.
2. 3 Torx-Schrauben (Pos. 18) lösen.
3. Deckel (Pos. 19) abziehen.
4. Komplettes Anschlussstück (Pos. 17, 20 und 22) mit einer Zange nach oben raus ziehen und ggf. unter fließenden klaren Wasser reinigen
5. Rückschlagventil (Pos. 22 und 23) entnehmen
6. Verschmutzungen am Rückschlagventil entfernen (Mit Tuch oder alter Zahnbürste) und unter klarem Leitungswasser abspülen. Keine Aggressiven Reinigungsmittel verwenden, da sonst die Dichtungen angegriffen und/oder zerstört werden können.
7. Der Einbau erfolgt in umgekehrter Reihenfolge



Service Information



Bestellung von Ersatzteilen

Ersatzteile, wie das Rückschlagventil, sind direkt erhältlich im GARDENA Webshop:

<https://www.gardena.com/de/service/ersatzteile/>

oder unter <https://help.gardena.com/hc/de/requests/new> anfragen.

Einsenden zur Prüfung / Reparatur

Sollten die oben aufgeführten Punkte nicht zur Fehlerbehebung beitragen, empfehlen wir Ihnen, Ihre Tauch-Druckpumpe zur Überprüfung / Reparatur an uns einzusenden.

Unsere Anschrift lautet:

GARDENA Service
Hans-Lorensen-Str. 40
89079 Ulm

Alle Informationen zum Reparaturservice finden Sie auf unserer Website:

<http://www.gardena.com/de/service/reparatur-service/>

Hier können Sie z.B. einen Serviceauftrag ausfüllen und ausdrucken und/oder Sie können sich über das „DHL Retourenportal“ ein Adressetikett ausdrucken.